



SELECTIO TABVLARVM N° XII
ex opere
ANDREAE VESALII
magistri anatomiae praeclari,
cuius gloria nunquam pereabit,
"De humani corporis fabrica"
inscripto excerpta,

*In aedibus Roto-Sadag Genevae edita
iussu societatis anonymae bernensis
Dr. A. WANDER A. DOM. MCMXL*

B A S I L E A E.

TABULARUM INDEX

PRIMA selectionis nostrae TABULA monstrat ossa libera omnia ex latere visa, nonnulla eorum ordine litterarum designata, exempli causa linguae os littera H.

SECUNDA selectionis TABULA anteriorem corporis faciem magna ex parte notans, corpus exprimit, a quo cutes cum adipe carneaque membrana, et omnibus in superficie extantibus nervis, venis et arteriis, si quae sunt, resectae sunt.

TERTIA TABULA, qui falso est inscripta PRIMA MUSCULORUM TABULA loco QUARTA, quam praecedens tabula musculos sectionis serie ademptos commonstrat, et deinde plerosque, qui priore figura nondum in conspectum venire, videndos offert.

QUARTÆ TABULÆ selectionis caput in posteriore reflexum est, et maxillam inferiore in summo mento divisam, et utrinque in latera deductam refert.

Huius selectionis QUINTA TABULA posteriorem vero faciem exprimentium secunda, sectionis serie quartam tabulam (tertia selectionis) subsequi posset. In hac itaque muscoli aliquot adempti dependent et sese commonstrant.

SEXTA selectionis TABULA, duodecima designata ostendet processum ulteriorem musculorum ademptionis.

TABULA SEPTIMA. Anatomicorum instrumentorum expositio.

E TABULA OCTAVA videmus delineationem venae cavae, quam Vesalius e iecore oriri putavit nondum cernens circuitum sanguinis integrum locumque magnum cordis.

TABULA selectionis NONA demonstrat cerebrum et cerebellum a membranis ipsa involventibus libera, ut nervorum cerebri exortus opportune oculis subjiceretur.

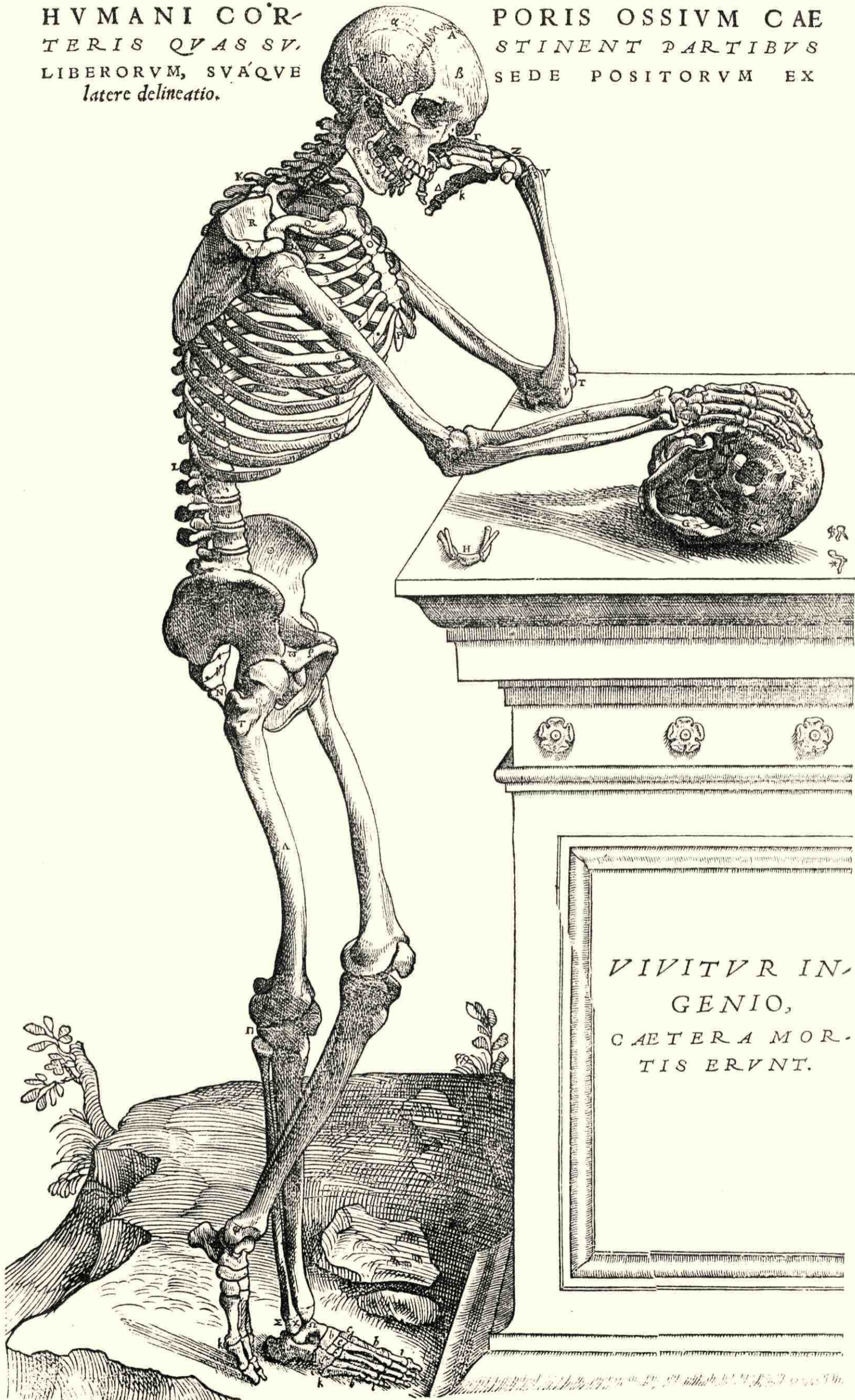
TABULA DECIMA UNDECIMAQUE utraque iam satis inscripta accuratius explicari non opus esse videtur.

DUODECIMA TABULA monstrat imagines duas, quarum superior tertium durae membranae sinum longa sectione secundum capitis longitudinem ducta adaperit commonstrat. Ad inferiorem delineationem Vesalius hoc scripsit :

« In praesenti figura a tota cerebri parte supra sectionem
« consistente, quam orbiculatim serra in calvaria molimur,
« utremque cerebri membranam, tenuem nimirum et duram
« avolvimus, ac durae membranae portionem, dextram cerebri
« partem a sinistra dirimentem, atque in secunda figura
« adhuc in sua sede servata, ab osseo divisimus septo,
« quo odoratus organorum sinus distinguuntur, atque hanc
« partem, ut ipsius effigies in conspectu veniret, super
« sinistram cerebri sedem explicatam reliquimus, dextra
« et sinistra cerebri partibus adeo ab invicem manuum
« beneficio diremptis, ut callosi corporis superior sedes
« eleganter se hic spectandam offerat. »

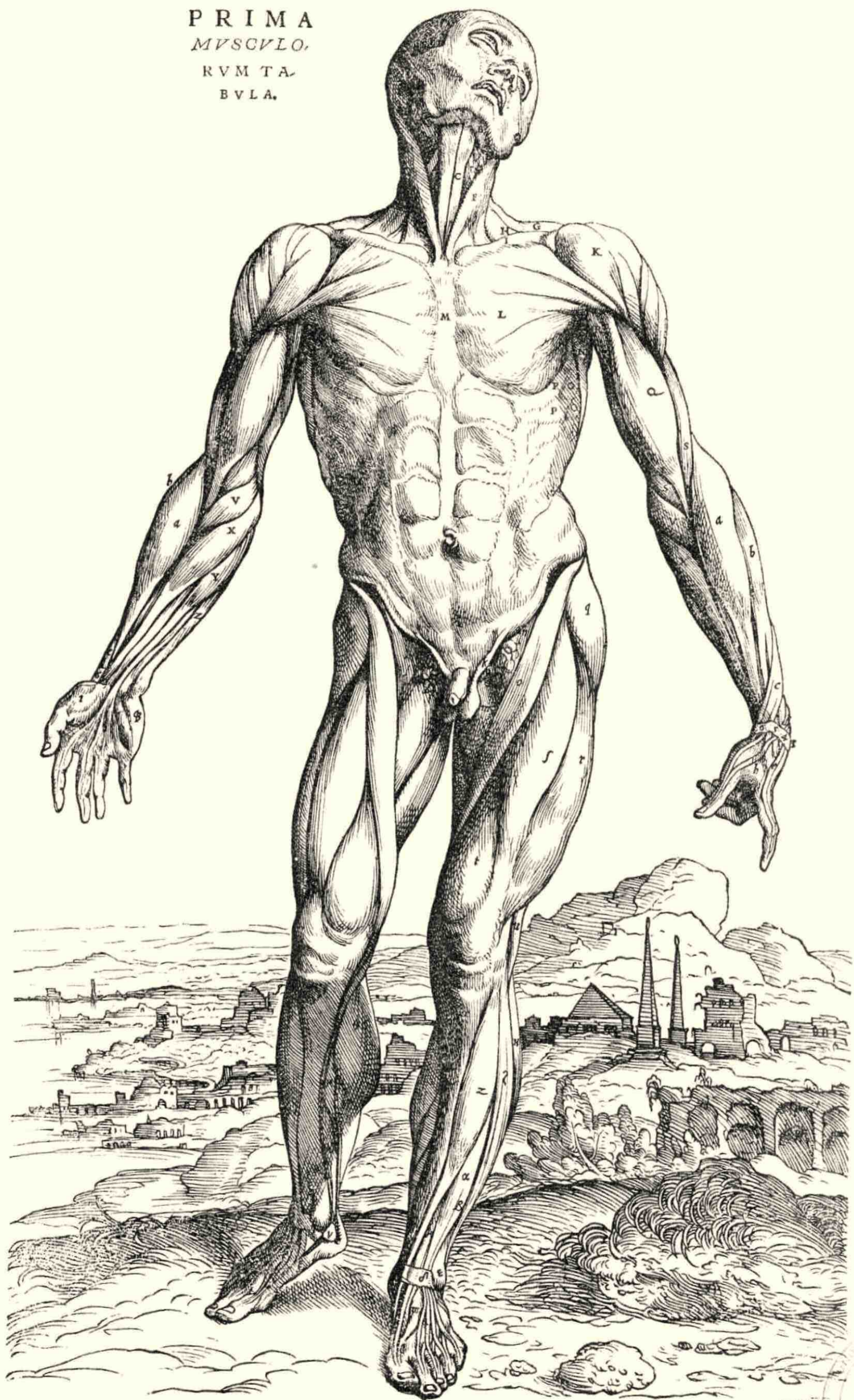
HVMANI COR-
TERIS QVAS SV-
LIBERORVM, SVAQVE
latere delincatio.

PORIS OSSIVM CAE-
STINENT PARTIBVS
SEDE POSITORVM EX

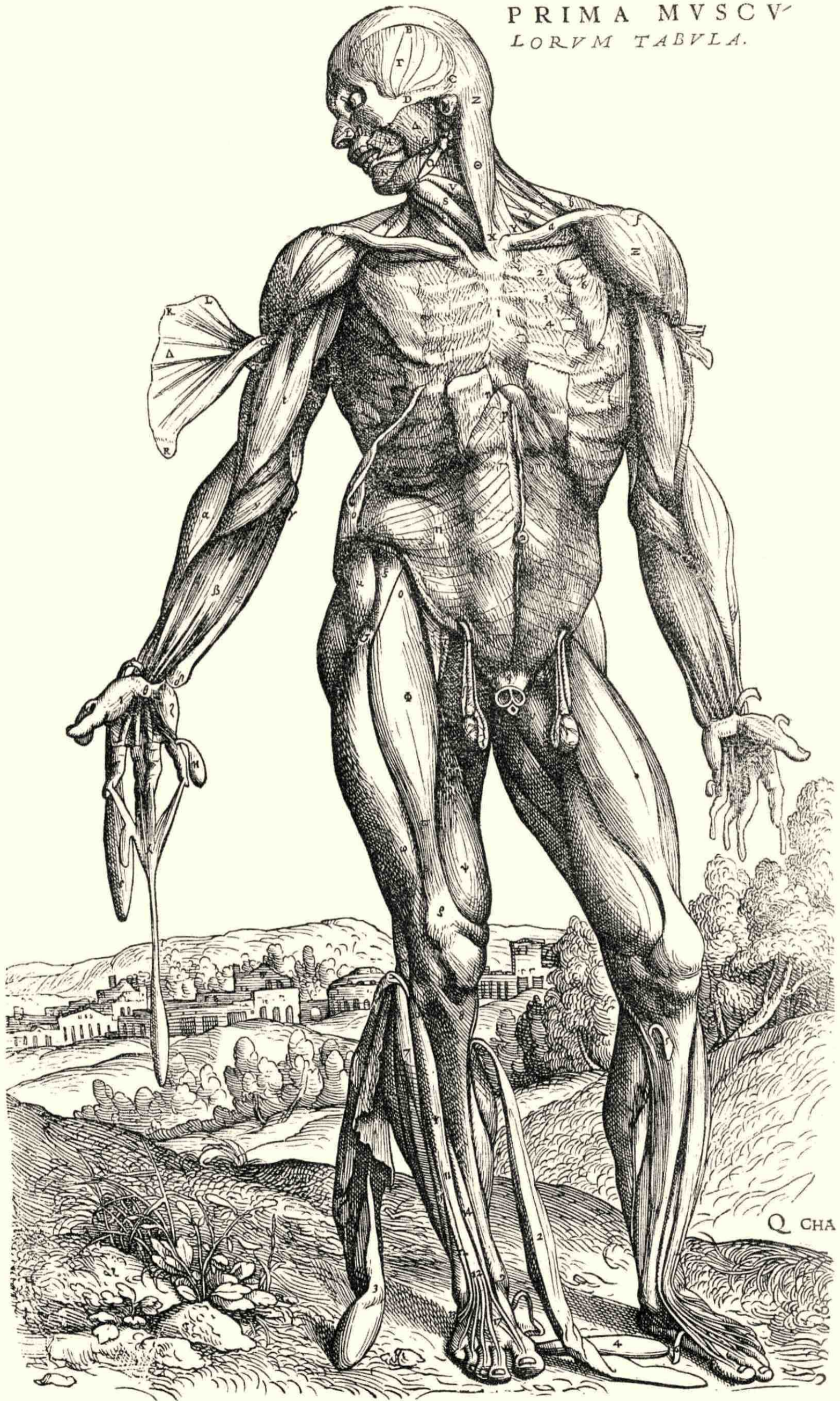


VIVITVR IN-
GENIO,
CAETERA MOR-
TIS ERVNT.

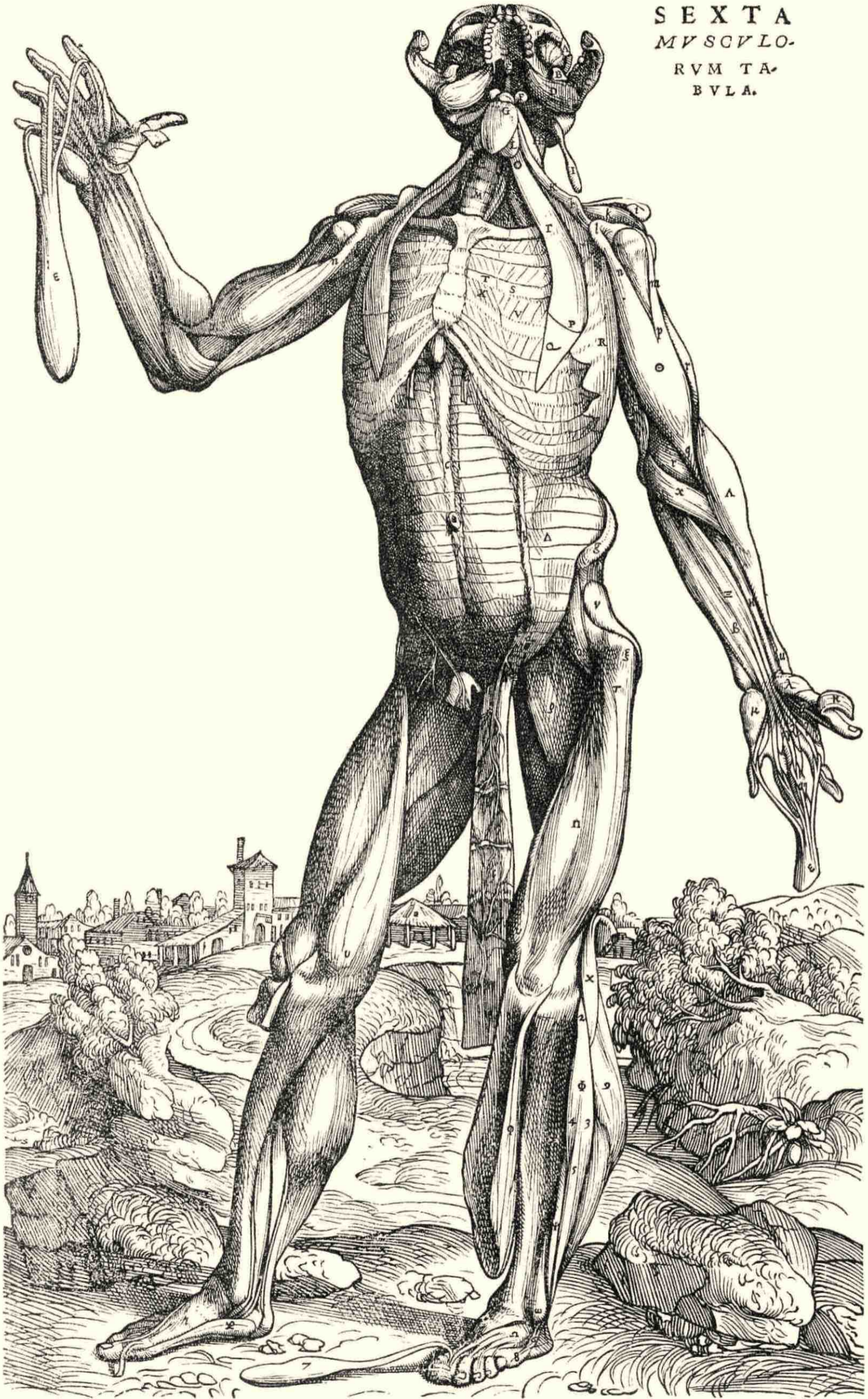
PRIMA
MUSCULO.
RVM TA-
BVLA.



PRIMA MVSCV
LORVM TABVLA.



S E X T A
M V S C V L O -
R V M T A -
B V L A .



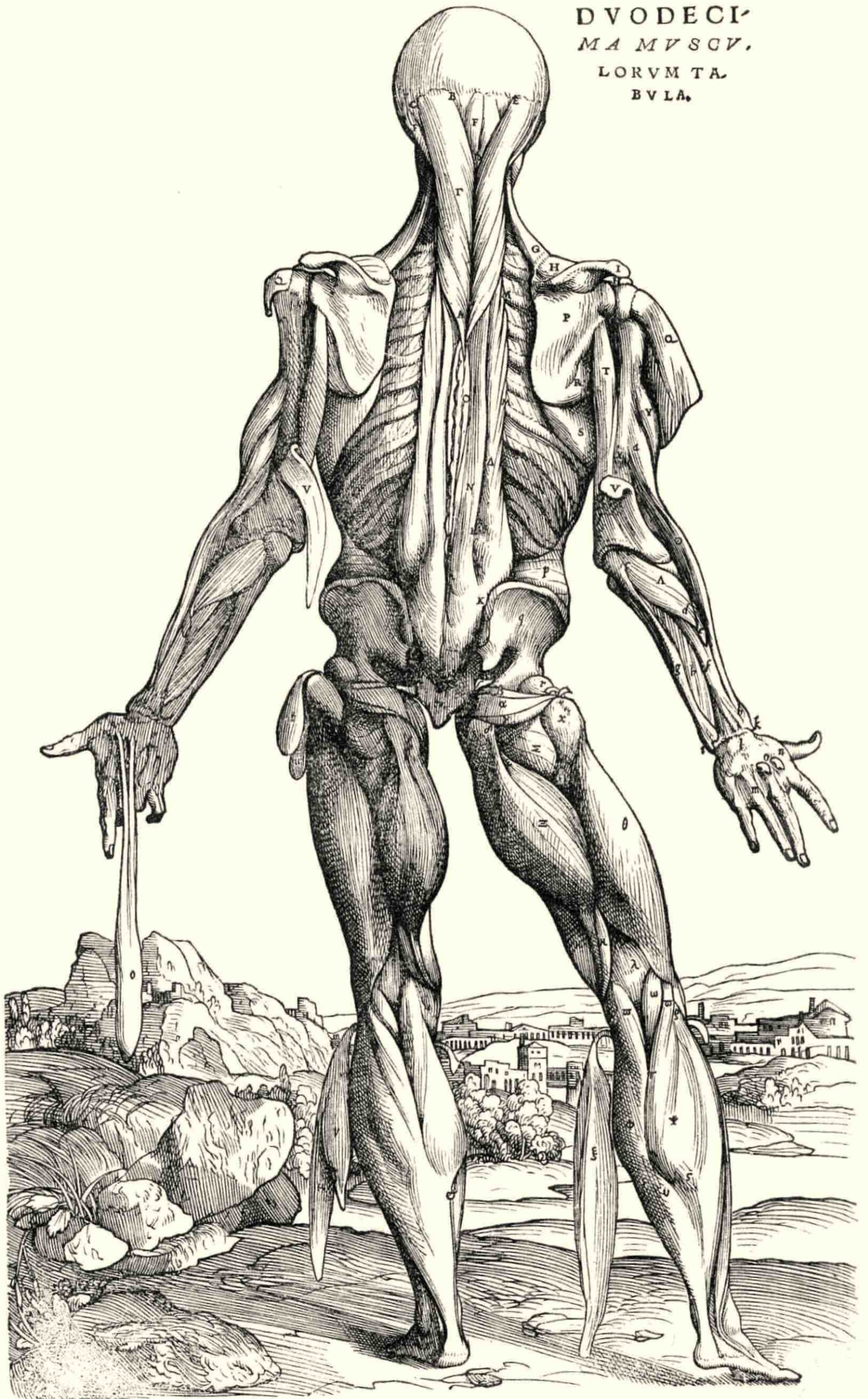
DECIMA
MVSCV.
LORVM TA-
BVLA.



R 3 DE

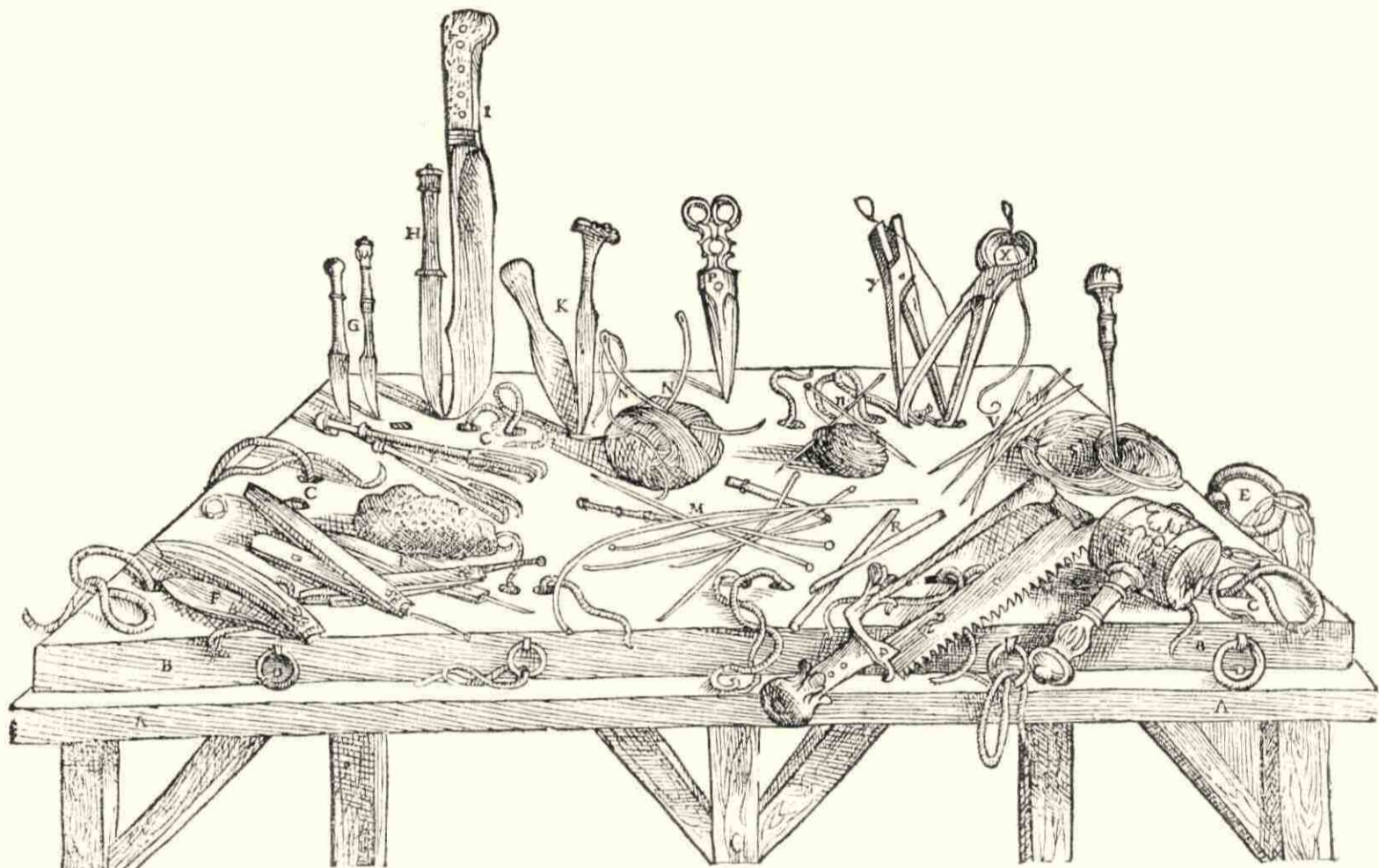


DVODECIMA MVSCV.
LORVM TA.
BVLA.



DE HVMANI CORPORIS FABRICA LIBER II. 237
 DE INSTRVMENTIS, QVÆ SECTIONI-
 bus administrandis parari possunt. Caput VII.

ANATOMICORVM INSTRVMENTORVM DELINEATIO.



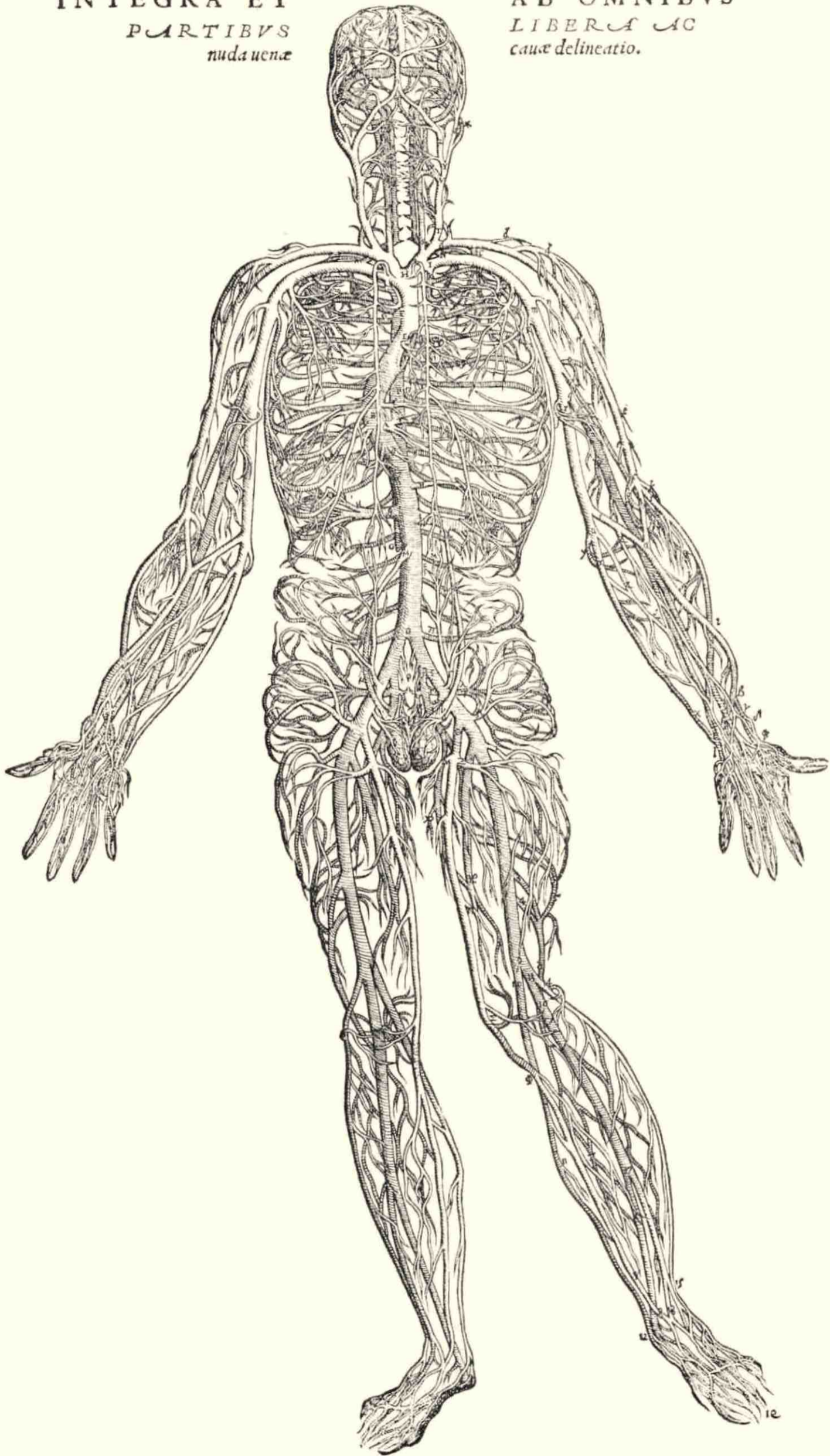
CHARACTERVM SEPTIMI CAPITIS FIGVRAE INDEX.

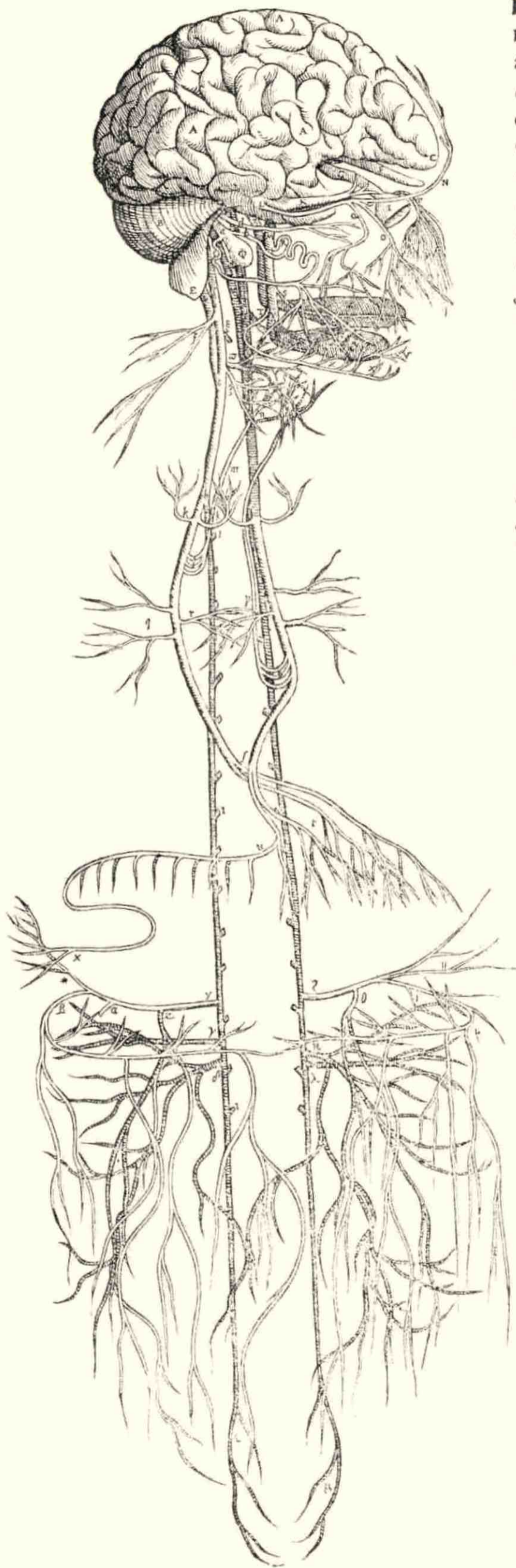
PRÆSENTI figura mensæ cuidam incumbentem finximus asserem, quo in utrorum sectionibus opportunè utimur, dein huic asseri omnia propemodum accõmodauimus, quibus in dissectionum administrationibus, adeoq; tota Anatomie quis posset uti. Quo autem singula leuiori opera assequaris, huic etiam figuræ characteres, ac demum eorum indicem adhibere non grauatus sum. Indicetur itaq;

- A, A* Mensa, cui reliqua omnia modò seriatim indicanda supersteruntur.
B, B Asser uiuis sectionibus administrandis idoneus.
C, C Varia foramina, quibus laqueos pro animalis mole adhibemus, quò femora et brachia uincimus.
D, D Eiusmodi anuli, summis manibus pedibusq; ligandis adaptantur.
E Huic anulo maxilla superior, libera inferiori, catenula alligatur, ut caput immotum seruetur, ac interim neq; uox, neq; respiratio uinculorum occasione præpediantur.
F, F Diuersa nouacularum genera, quibus spongia accumbit.
G Cultelli ad earum speciem formati, quibus calami adaptantur.
H Vulgaris qui mensæ adhibetur culter. *I.* Grandis ac ualidus culter.
K Cultri è buxo parati. *L* Hamuli. *M* Varij styli unà cum siphone.
N, N Obliquatæ acus cum filo crassiore, quibus literarum fasciculos colligamus.
n Minores acus, quas uulneribus suendis accommodamus.
O Serra *P* Forficula. *Q* Malleus ligneus.
R Arundines inflandis pulmonibus, & alijs quibusdam partibus idoneæ.
S Filum æneum, ossibus tractendis aptum. *T* Subula forandis ossibus parata.
V Varia subularum ferra. *X* Forpex intorquendis filorum extremis comparatus.
Y Forpex, quo intorti, & ossa iam committentis sili reliquias præscindimus.

INTEGRA ET
PARTIBVS
nuda uenæ

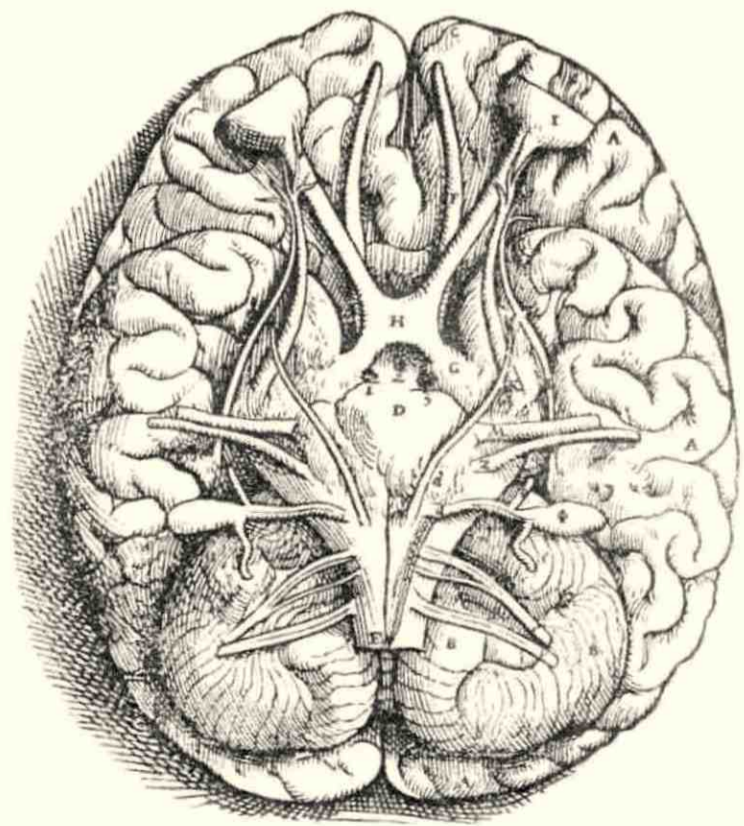
AB OMNIBVS
LIBERA AC
cauæ delineatio.





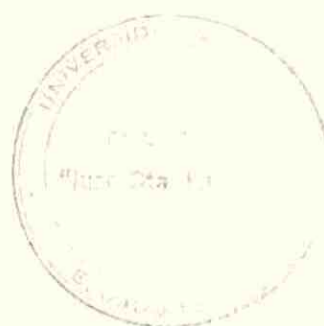
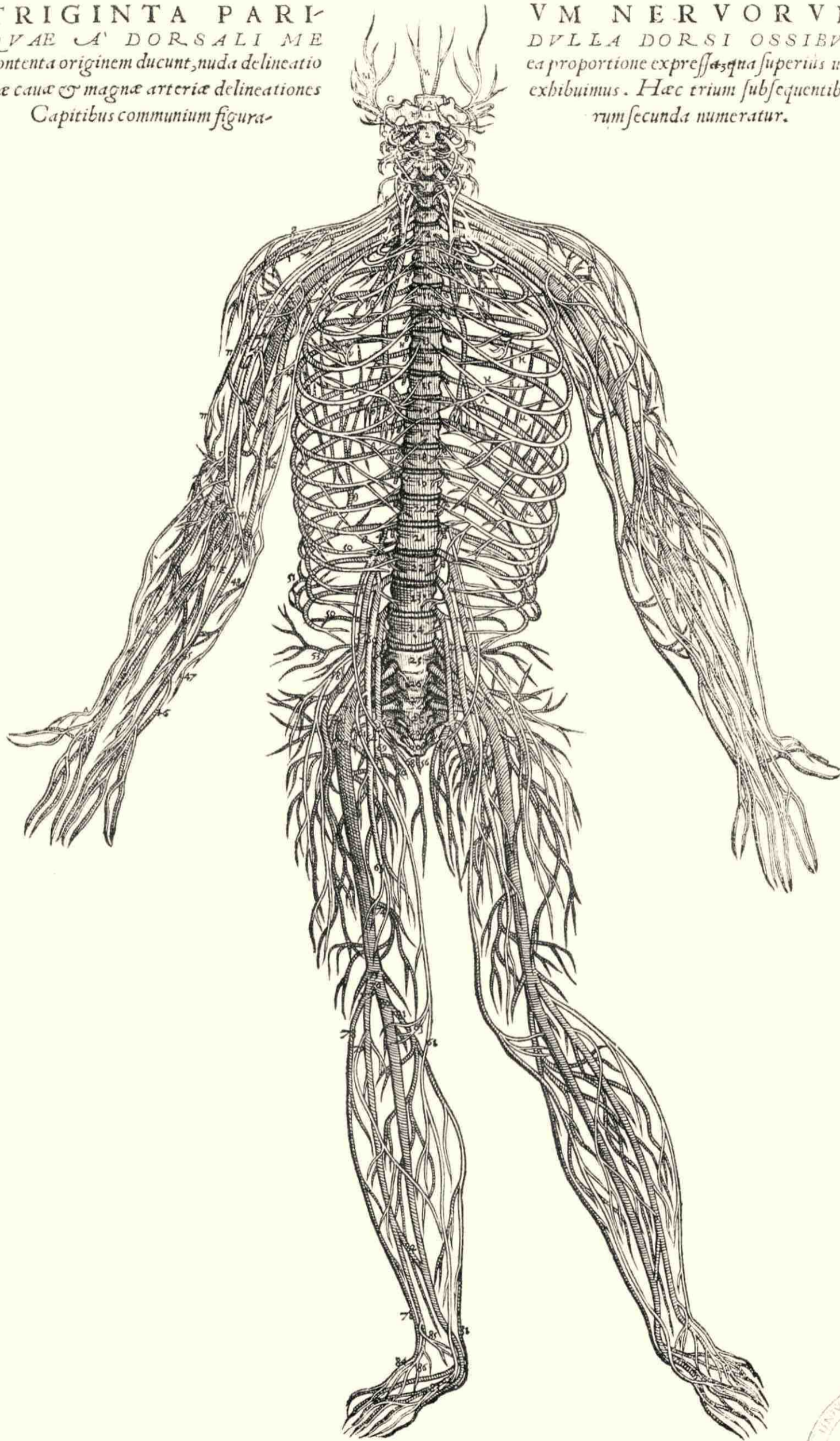
**DVARVM FIGV-
RARVM QVAE NOVEN**
 modò subsequentibus Capitibus
 communes censentur, altera, quæ
 dextrum latus proponit integri ce-
 rebri ac cerebelli, et dictæ in prio-
 ri figura dorsalis medullæ partis,
 dura interim tenuiq; hæc omnia
 inuestigantibus membranis, nusquam
 apparentibus. Ad hæc præsens fi-
 gura nudam septem cerebri ner-
 uorum pariū seriem in dextro tan-
 tum latere commonstrat. quan-
 quam & ubi necessum fuit, neruo-
 rum quorundam seriem etiam in si-
 nistro latere hic delineauerimus.
 Figuræ huius proportio in ea de-
 picta est magnitudine, in qua cor-
 pus circumscriberes, cuius uesica
 in infima præsentis figuræ sede
 consisteret, & cuius thorax &
 abdomen ex anteriori parte con-
 spicerentur, facies uerò uersus si-
 nistrum humerum conuersa pror-
 sus ex dextro latere spe-
 ctaretur.

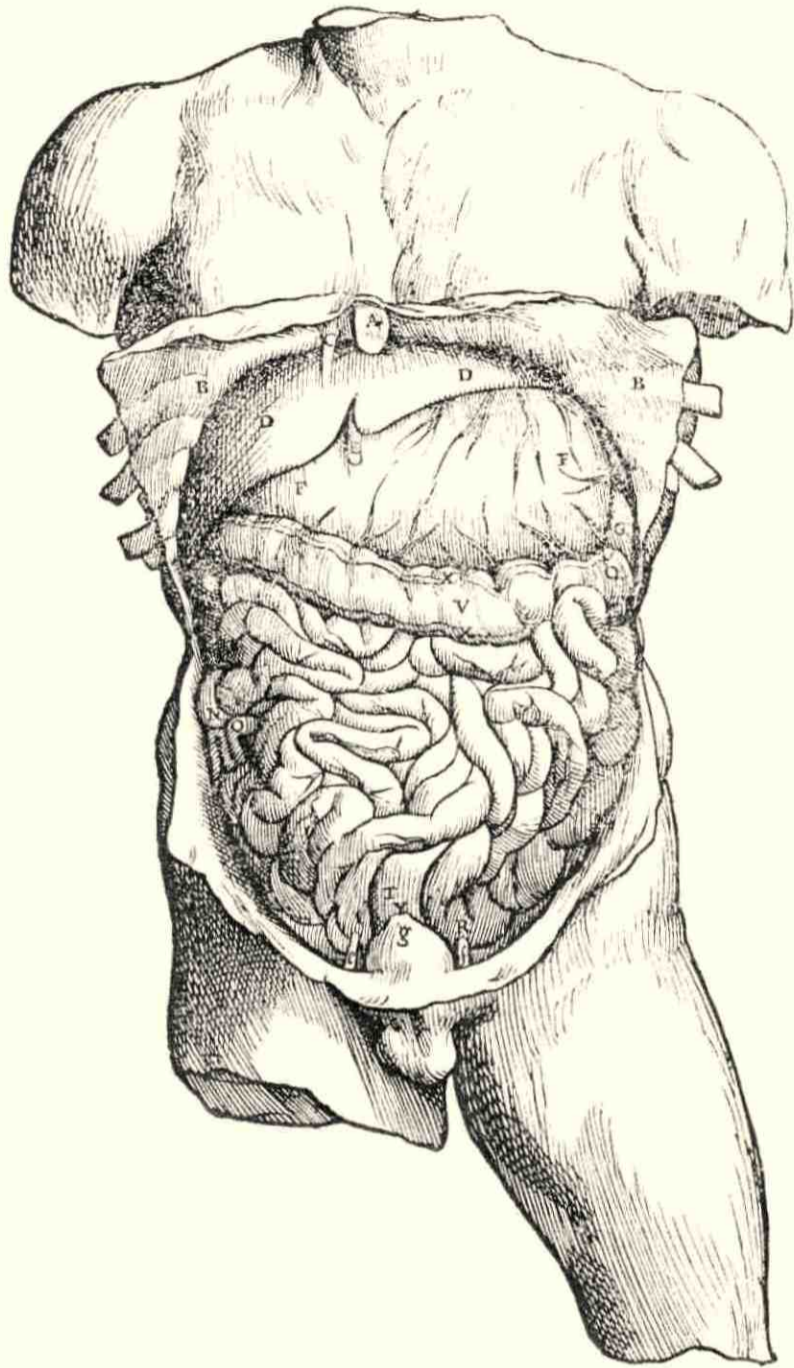
CHARA.



TRIGINTA PARI-
 QVAE A DORSALI ME
 contenta originem ducunt, nuda delineatio
 nae cauae & magnae arteriae delineationes
 Capitibus communium figura-

VM NERVORVM
 DVLLA DORSI OSSIBVS
 ea proportione expressa, qua superius ne-
 exhibuimus. Haec trium subsequenti-
 rum secunda numeratur.





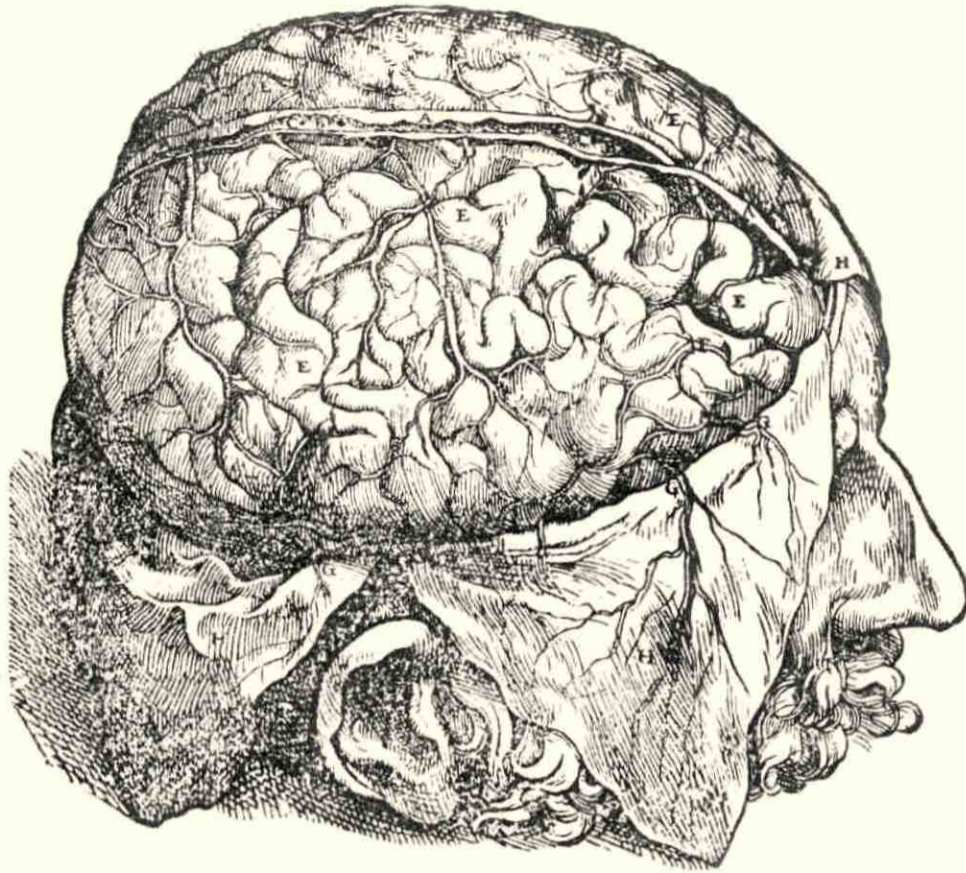
SEXTAE FIGVRAE INDEX.

*I*N sexta quinti libri figura sectionis serie tertiam subsequente, iecur uentriculus & intestina proprias seruant sedes, omento interim qua à uentriculo enascebatur, coloq; intestino continuum erat, prorsus resecto, ne forte id relictum alicuius organi sedem obliteraret. Præterea, ut singula opportunius oculis subijcerentur, costarum aliquot fines (uti inter pingendum factum est) effregimus, ipsas unà cum peritonæo septoq; transuerso illis connato in posteriora reflectentes.

*V*esica autem hic respondet tertiæ ac secundæ figurarum uesicæ. Cæterum quia præsentis figuræ characteres magna ex parte cum duabus nunc succedentibus communes sunt, non abs re erit ante illius indicum explicationem, quid his designetur, sermoni adijcere.

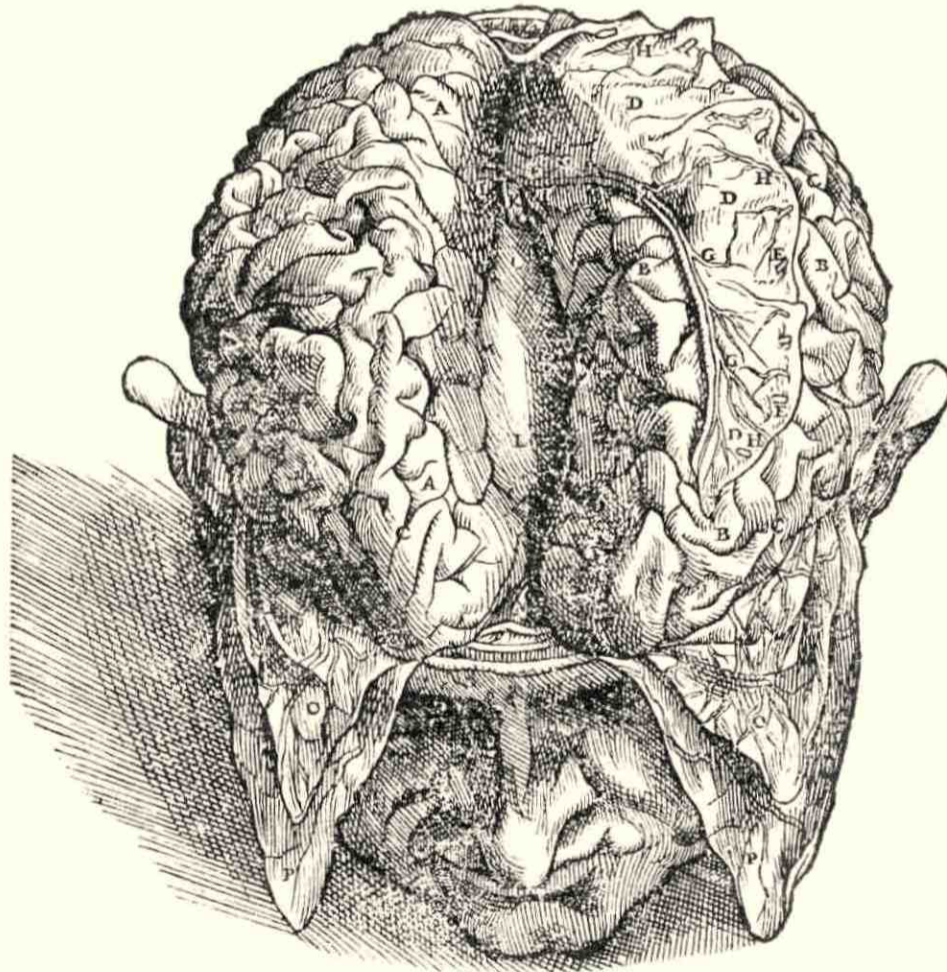
SEPTI

SECUNDA SEPTIMI LIBRI FIGVRA.



SECUNDAE FIGVRAE, EIVSDEMQUE CHARA-
cterum Index.

TERTIA SEPTIMI LIBRI FIGVRA.



TERTIAE FIGVRAE, EIVSDEMQUE CHA-
racterum Index.